

22002 SRP Biel Benken Machbarkeitsstudie

Testprojekte

Das vorliegende Dokument ist eine Machbarkeitsstudie, mit der die Umsetzbarkeit des beschriebenen Programms überprüft wurde.

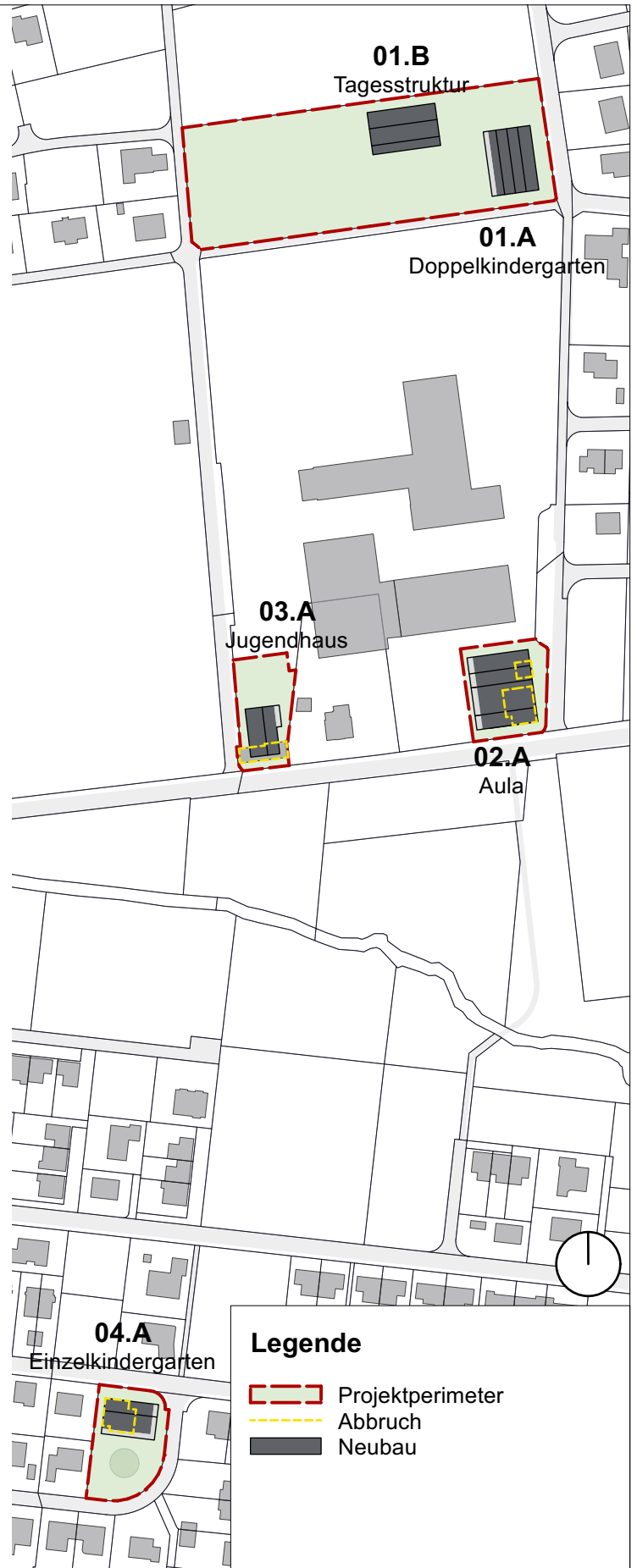
Die dargestellten Vorschläge sind nicht verbindlich.

Die dargestellten Flächen können von den im Programm genannten Flächen abweichen.

Die Kostenschätzung wurde auf der Grundlage dieser Studie erstellt.

In der vorliegenden Machbarkeitsstudie sind folgende Projekte dargestellt :

- 01.A Neubau
Doppelkindergarten Munimattweg
- 01.B Neubau
Tagesstruktur Munimattweg
- 02.A Abbruch-Neubau
Post-Aula
- 03.A Ersatzbau
Jugendhaus
- 04.A Ersatzbau
Einzelkindergarten Chillmatten



SRP Biel Benken, Machbarkeitsstudie

Übersichtsplan

10.05.2022

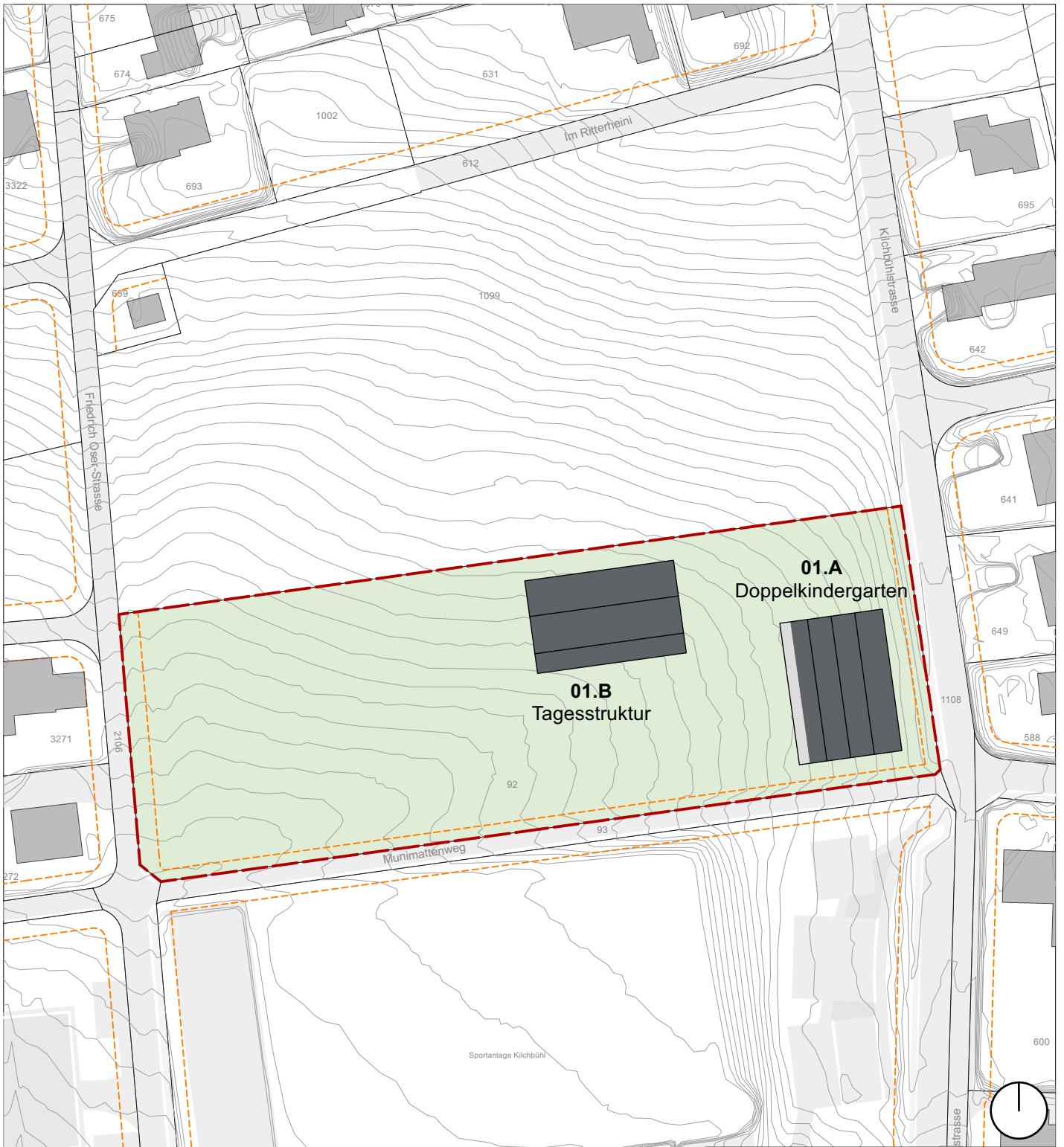
1:2500 (A4)

Legende

- Projektperimeter
- - - Abbruch
- Neubau



raumplan wirz gmbh
Turmhaus
Aeschenplatz 2
CH-4052 Basel
T +41 61 261 04 03
F +41 61 261 04 56



Legende

- Projektperimeter
- Neubau
- Strassenbaulinie Gemeinde

SRP Biel Benken, Machbarkeitsstudie

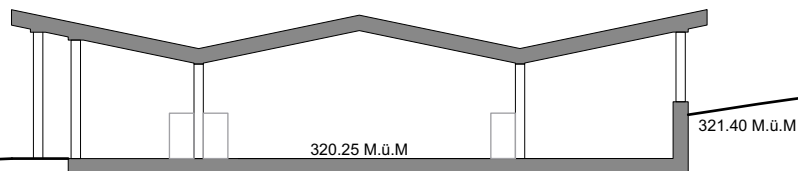
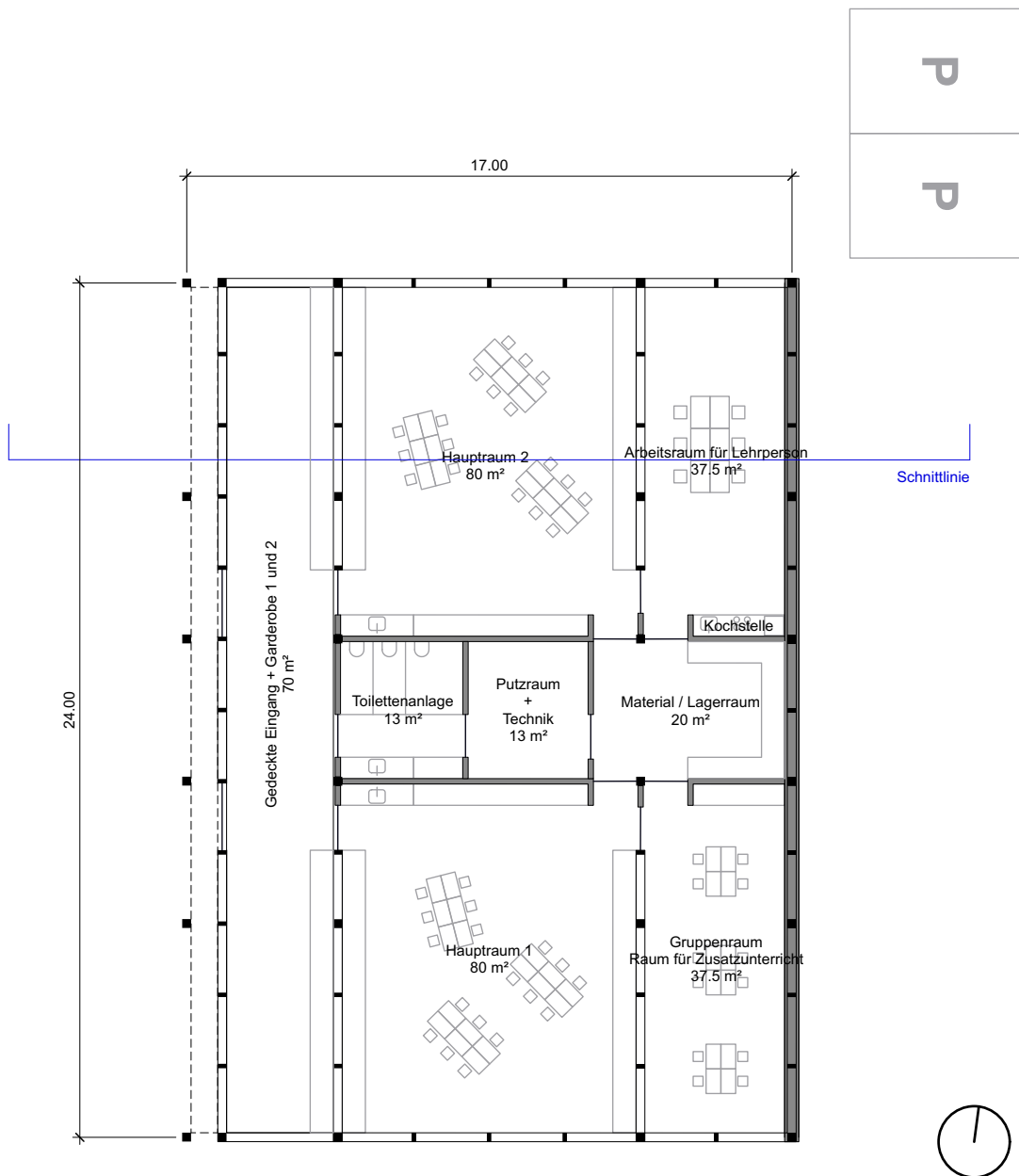
01 Standort Munimattenweg - Situationsplan

10.05.2022

1:1'000 (A4)



raumplan wirz gmbh
 Turmhaus
 Aeschenplatz 2
 CH-4052 Basel
 T +41 61 261 04 03
 F +41 61 261 04 56



SRP Biel Benken, Machbarkeitsstudie

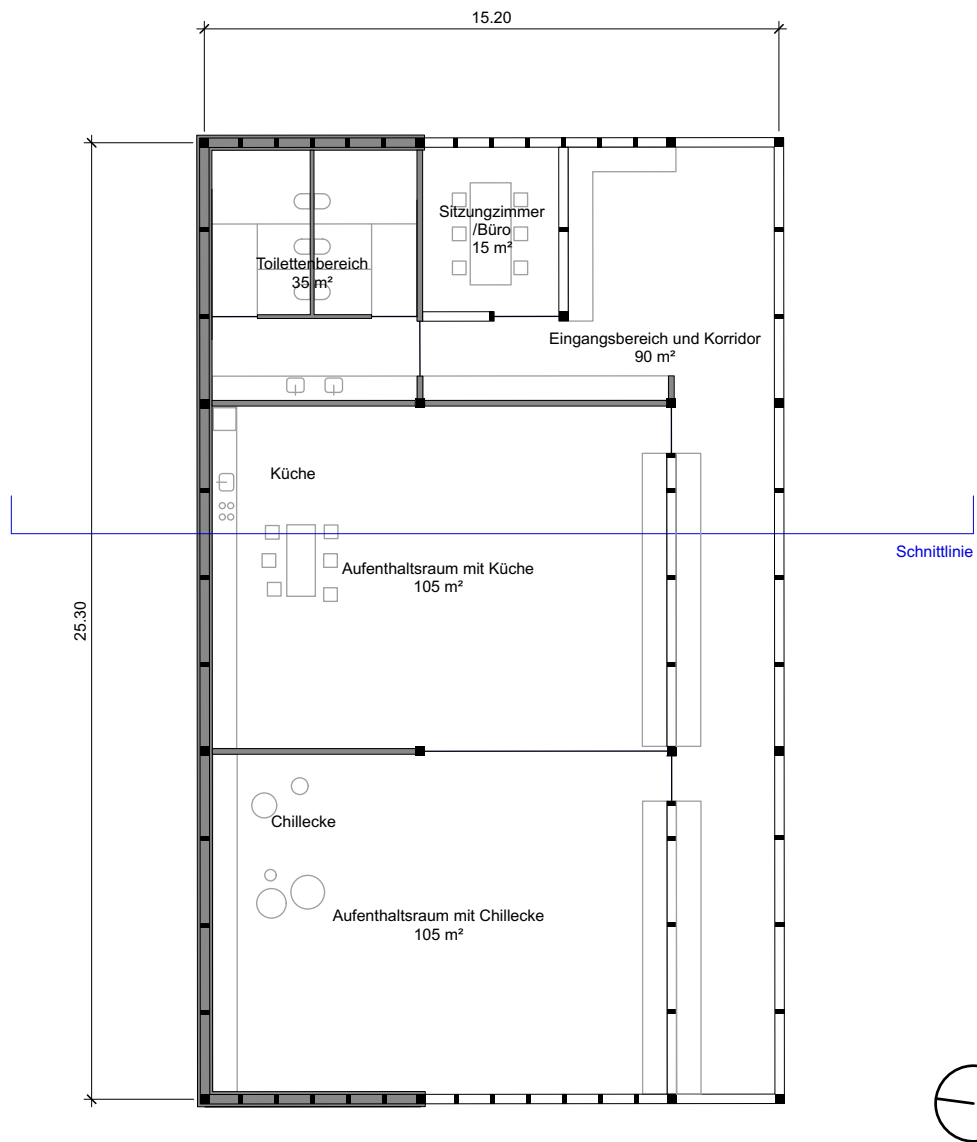
01.A Standort Munimattenweg - Doppelkindergarten - Grundriss und Schnitt

10.05.2022

1:200 (A4)



raumplan wirz gmbh
 Turmhaus
 Aeschenplatz 2
 CH-4052 Basel
 T +41 61 261 04 03
 F +41 61 261 04 56



SRP Biel Benken, Machbarkeitsstudie

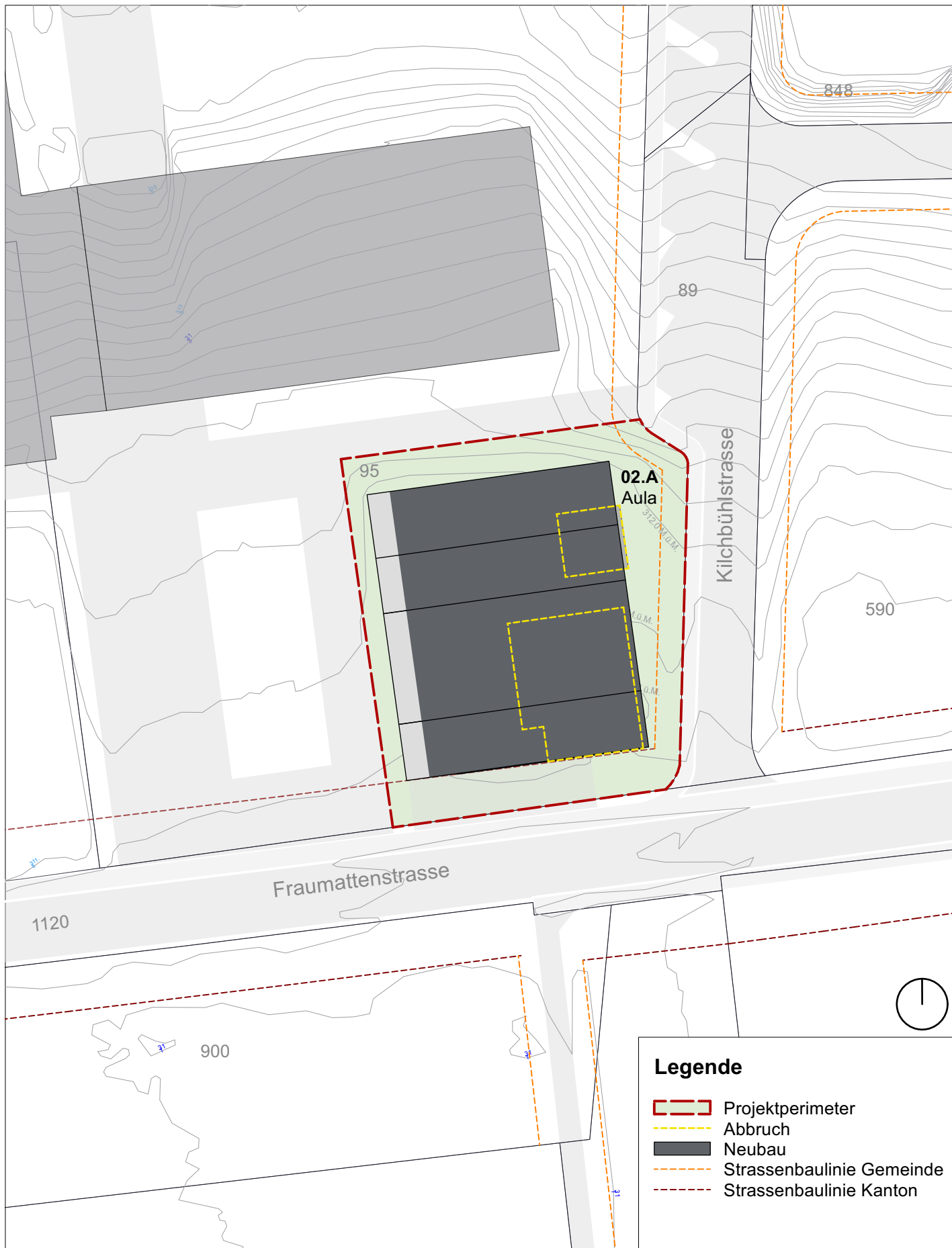
01.B Standort Munimattenweg - Tagesstruktur - Grundriss und Schnitt

10.05.2022

1:200 (A4)



raumplan wirz gmbh
 Turmhaus
 Aeschenplatz 2
 CH-4052 Basel
 T +41 61 261 04 03
 F +41 61 261 04 56



Legende

- Projektperimeter
- Abbruch
- Neubau
- Strassenbaulinie Gemeinde
- Strassenbaulinie Kanton

SRP Biel Benken, Machbarkeitsstudie

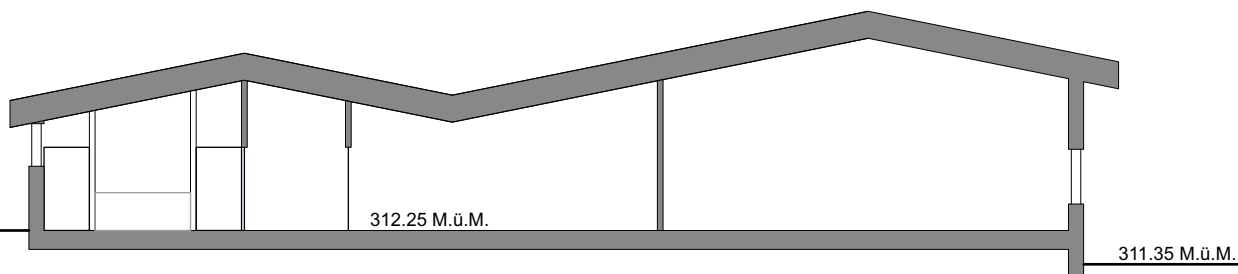
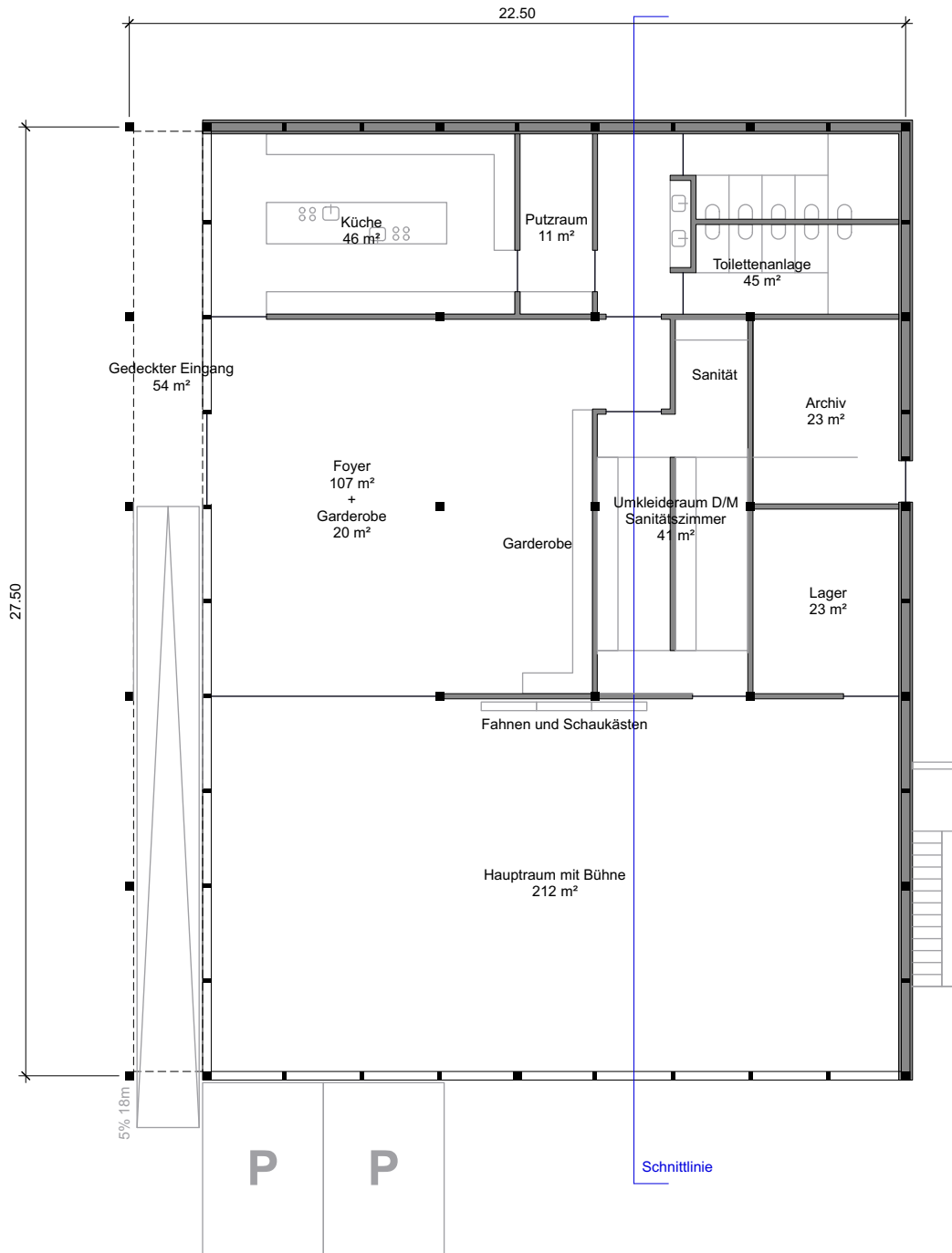
02. Standort Post - Situationsplan

10.05.2022

1:500 (A4)



raumplan wirz gmbh
 Turmhaus
 Aeschenplatz 2
 CH-4052 Basel
 T +41 61 261 04 03
 F +41 61 261 04 56



SRP Biel Benken, Machbarkeitsstudie

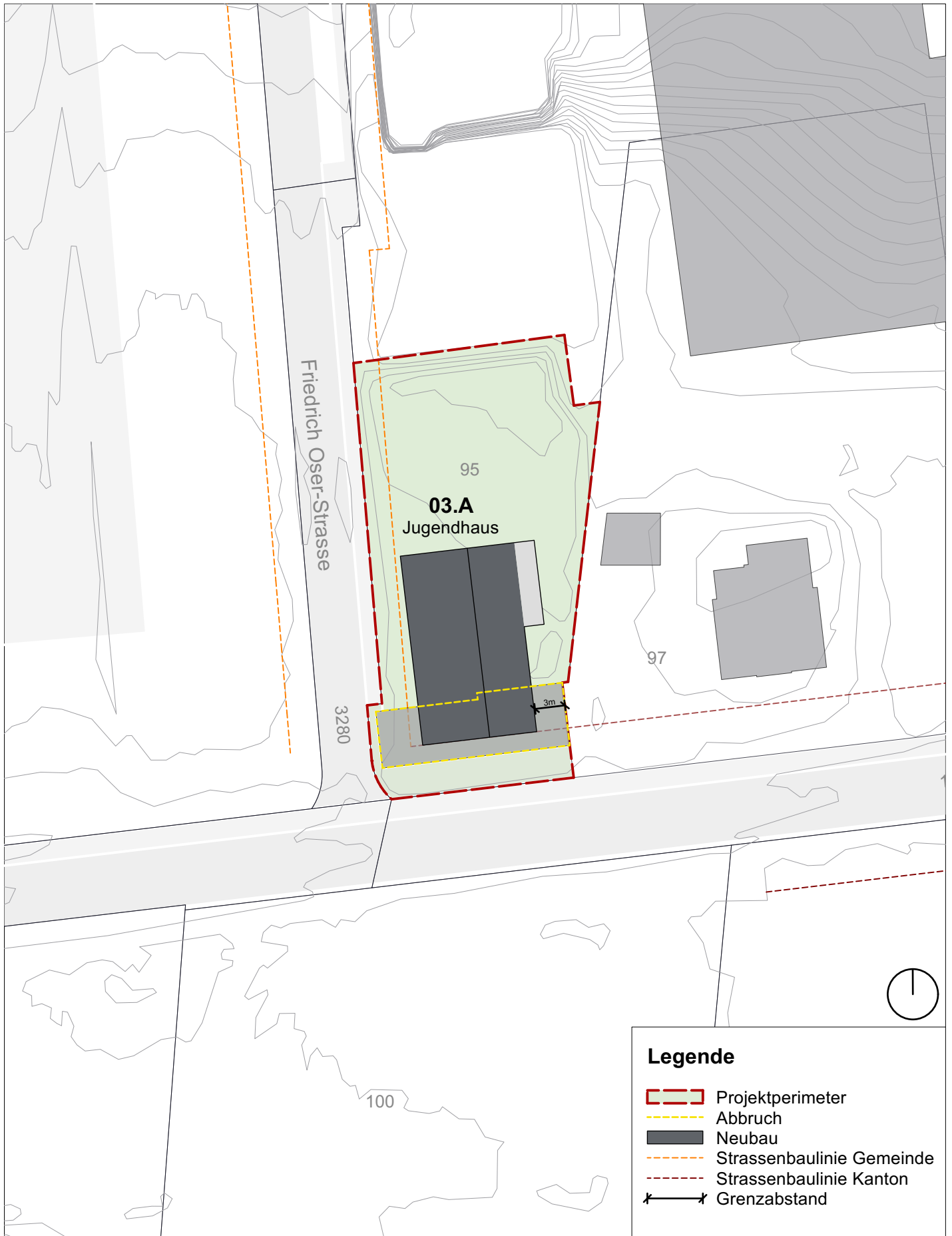
02.A Standort Post - Aula - Grundriss und Schnitt

10.05.2022

1:200 (A4)



raumplan wirz gmbh
Turmhaus
Aeschenplatz 2
CH-4052 Basel
T +41 61 261 04 03
F +41 61 261 04 56



SRP Biel Benken, Machbarkeitsstudie

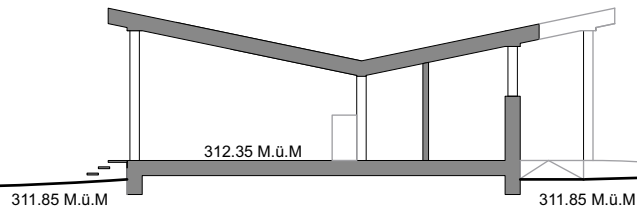
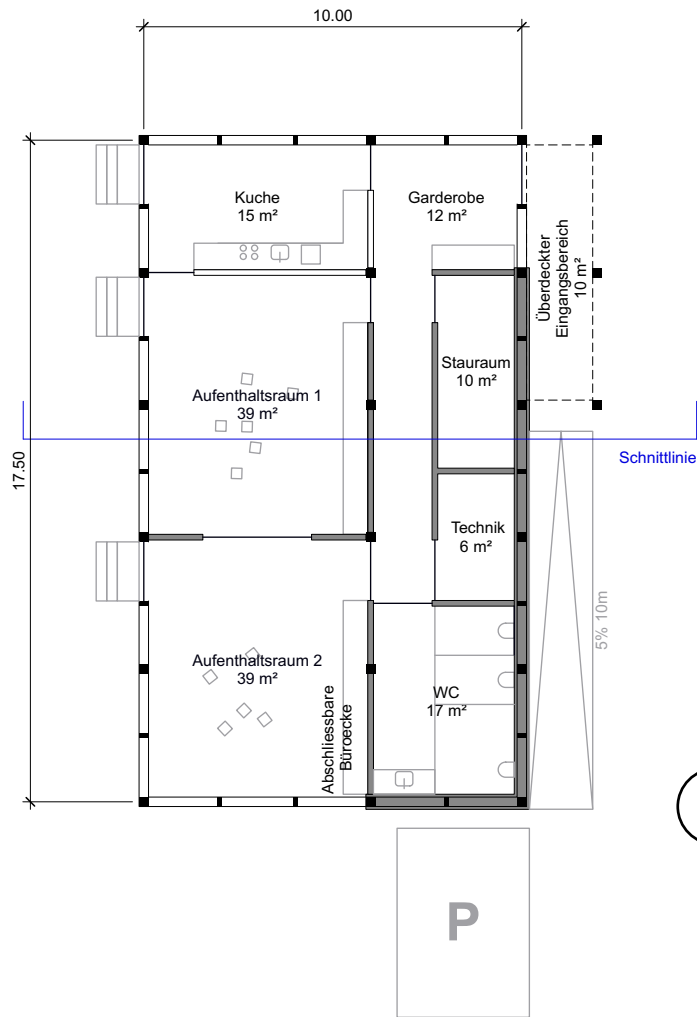
03 Standort Jugendhaus - Situationsplan

10.05.2022

1:500 (A4)



raumplan wirz gmbh
Turmhaus
Aeschenplatz 2
CH-4052 Basel
T +41 61 261 04 03
F +41 61 261 04 56



SRP Biel Benken, Machbarkeitsstudie

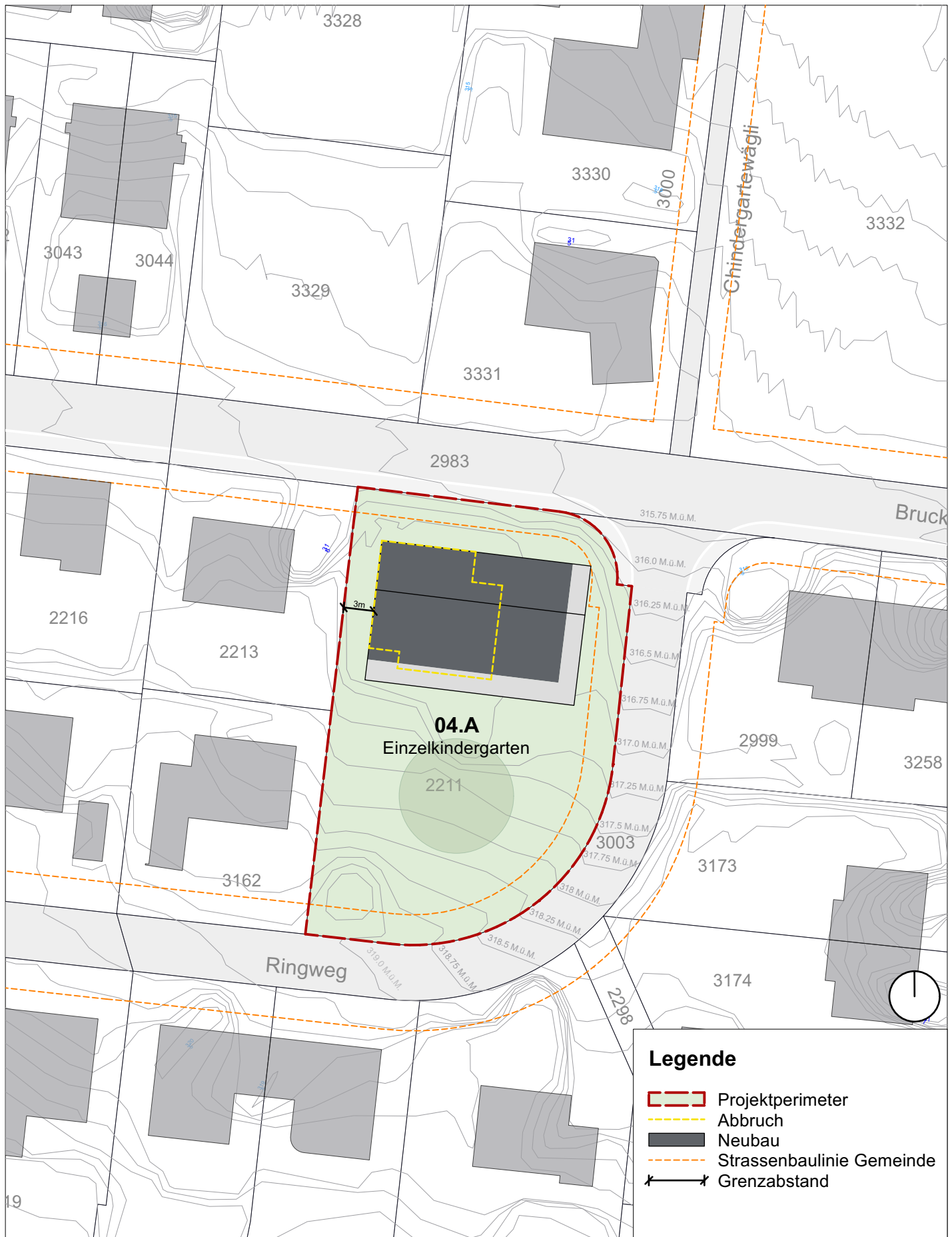
03.A Standort Jugendhaus - Jugendhaus - Grundriss und Schnitt

10.05.2022

1:200 (A4)



raumplan wirz gmbh
Turmhaus
Aeschenplatz 2
CH-4052 Basel
T +41 61 261 04 03
F +41 61 261 04 56



Legende

- Projektperimeter
- Abbruch
- Neubau
- Strassenbaulinie Gemeinde
- Grenzabstand

SRP Biel Benken, Machbarkeitsstudie

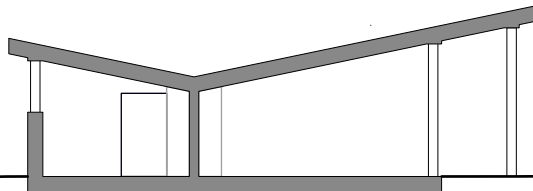
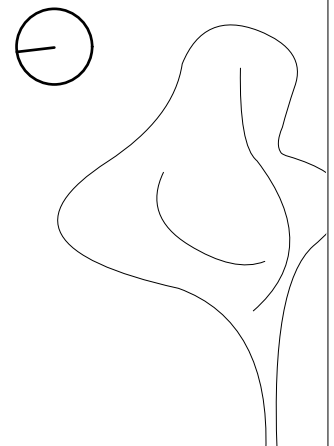
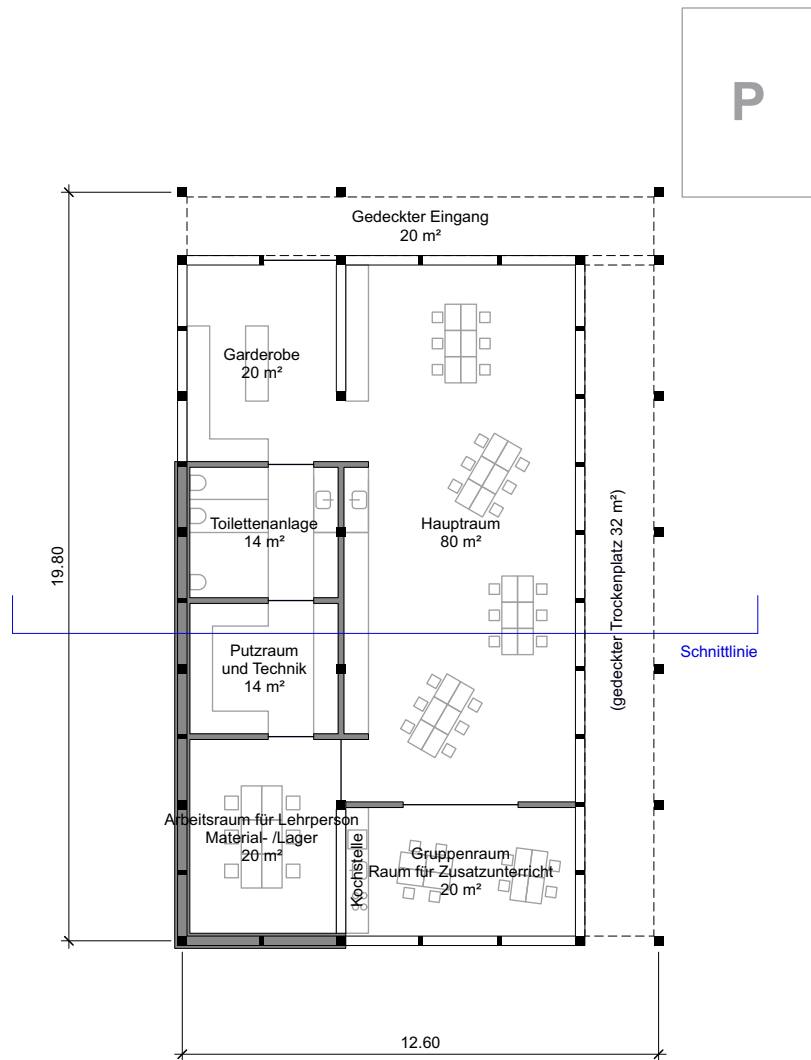
04 Standort Chillmatten - Situationsplan

10.05.2022

1:500 (A4)



raumplan wirz gmbh
 Turmhaus
 Aeschenplatz 2
 CH-4052 Basel
 T +41 61 261 04 03
 F +41 61 261 04 56



316.00 M.ü.M

317.00 M.ü.M

SRP Biel Benken, Machbarkeitsstudie

04.A Standort Chillmatten - Einzelkindergarten - Grundriss und Schnitt

10.05.2022

1:200 (A4)



raumplan wirz gmbh
 Turmhaus
 Aeschenplatz 2
 CH-4052 Basel
 T +41 61 261 04 03
 F +41 61 261 04 56