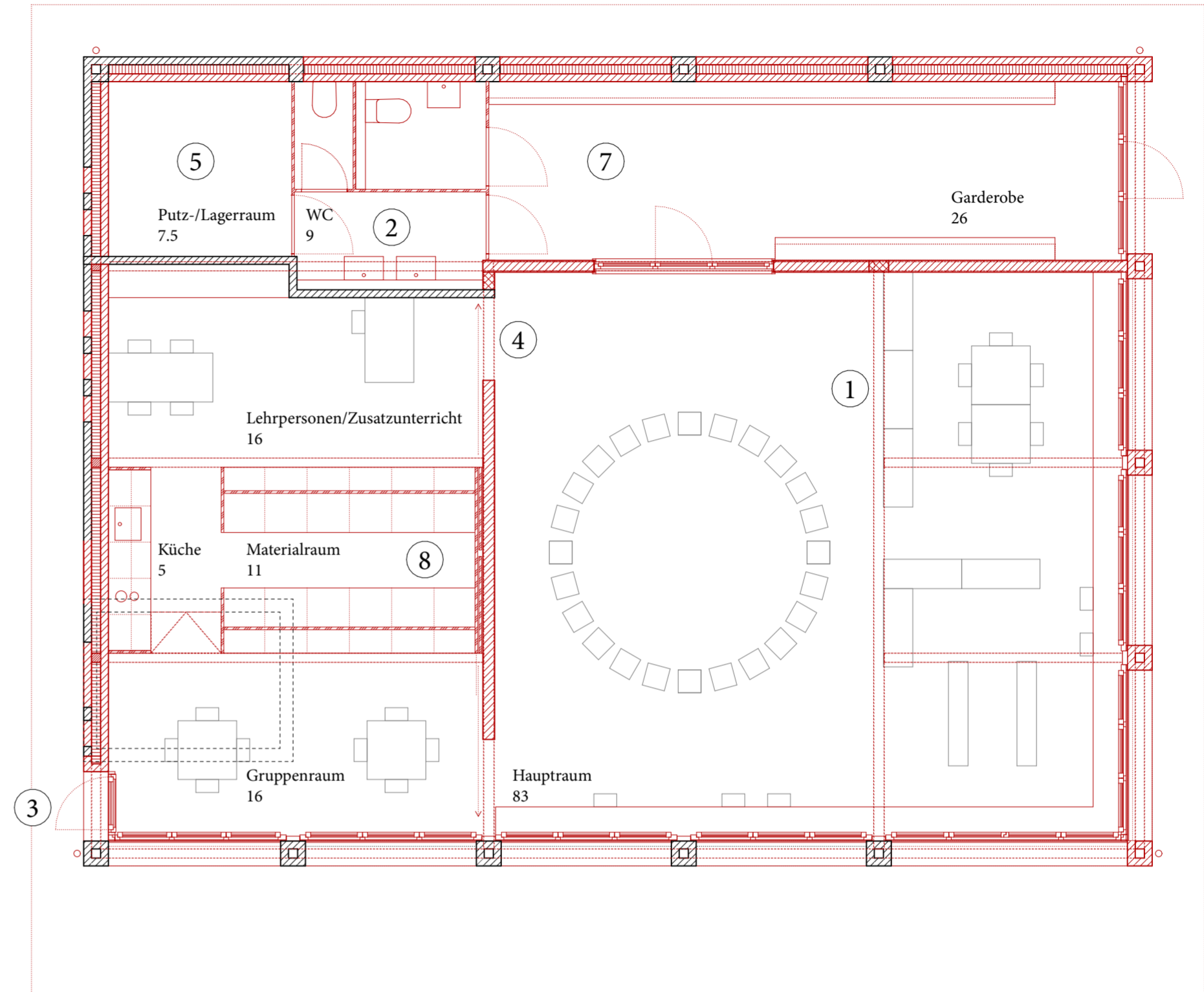


Wettbewerbsabgabe

ANPASSUNGEN

- ① Mauerwerkspfeiler im Hauptraum wurden entfernt
- ② Waschtrog im Hauptraum wurde entfernt - zweites Lavabo im Toiletten-Vorraum
- ③ Sekundärer Aussenraumzugang von Gruppenraum anstelle von Hauptraum
- ④ Pendeltüren zwischen Haupt-, Gruppen-, und Arbeitsraum wurden durch Schiebetüren ersetzt
- ⑤ Putz-/Lagerraum anstelle Technikraum im EG



Vorprojekt+

- ⑥ best. Öltankraum soll künftig als Technikraum dienen
- ⑦ Verzicht auf 1x WC-Kabine, Vergrößerung der Garderobe
- ⑧ Die Teeküche und der Material-/Lagerraum wurden im Grundrisslayout gespiegelt
- ⑨ Reduzierte Fensteröffnungen an Nord-, und Westfassade
- ⑩ Zweischalenmauerwerk Nord-, und Westfassade, massive Trennwand zwischen Gruppen-, Lehrer-, Materialraum